



# GEOKEY GUÍA DE USUARIO DE IPHONE

## Primera vez que inicia sesión en la aplicación

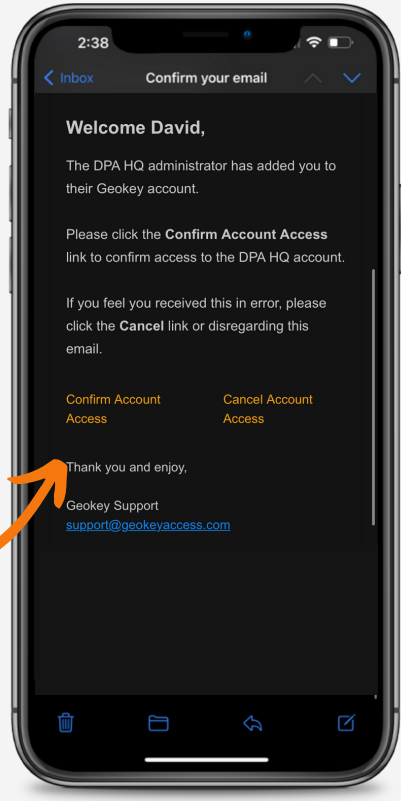
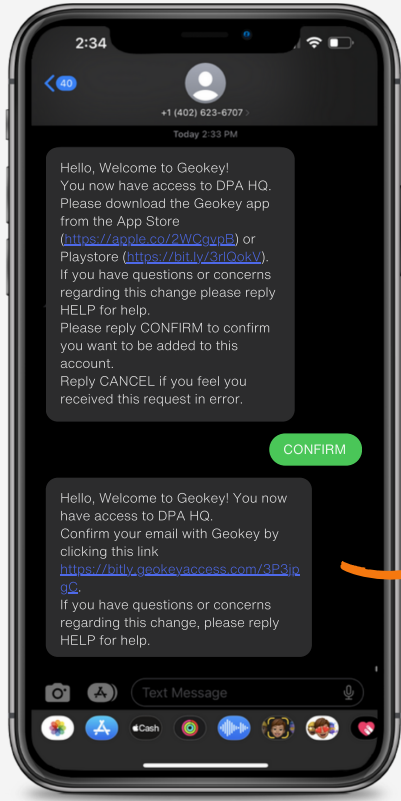
### Primera vez que inicia sesión/concede permisos en iPhone

#### PASO 1

Al ser agregado a una cuenta de Geokey, recibirá un mensaje de texto pidiéndole que confirme para ser agregado a la cuenta.

Comience enviando un mensaje de texto con CONFIRMAR y siga el enlace en la respuesta para confirmar su correo electrónico.

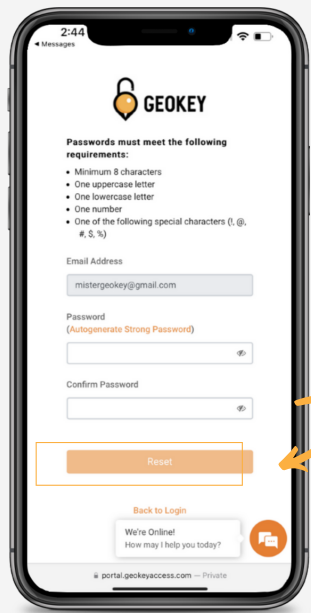
**NOTA:** Los enlaces de confirmación por correo electrónico son válidos solo por 72 horas.



#### PASO 2

El enlace de confirmación por correo electrónico lo llevará a la página Restablecer contraseña para configurar su contraseña. La clave debe contener un mínimo de (8) caracteres e incluir:

- Una letra mayúscula (A-Z)
- Una letra minúscula (a-z)
- Un número (0-9)
- Uno de los siguientes símbolos !@#%\$

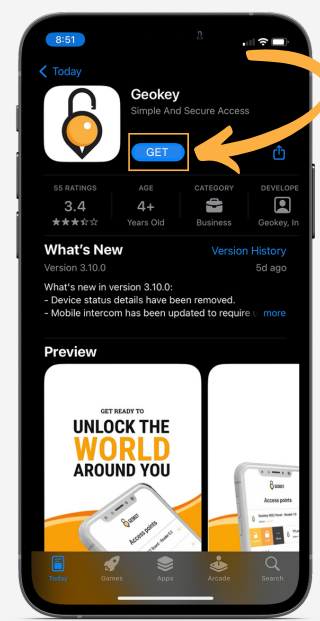
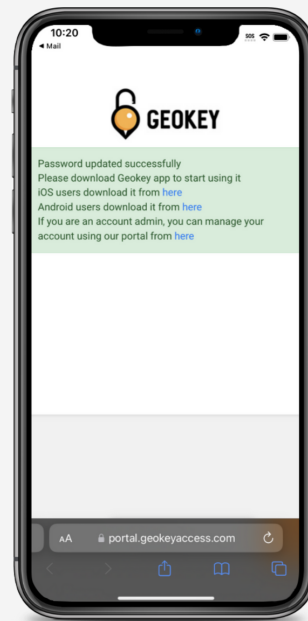


Continúe tocando el botón Restablecer.

#### PASO 3

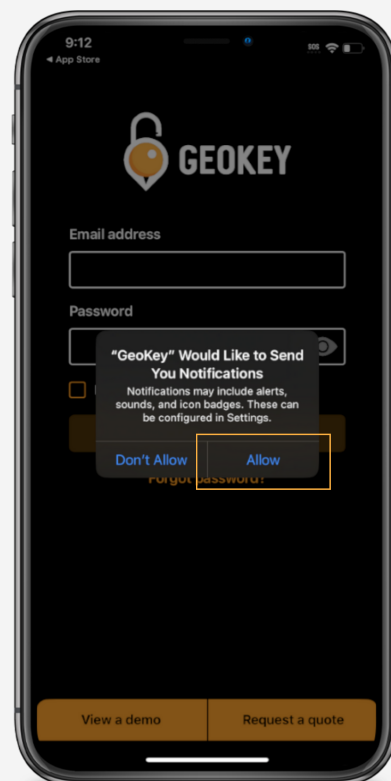
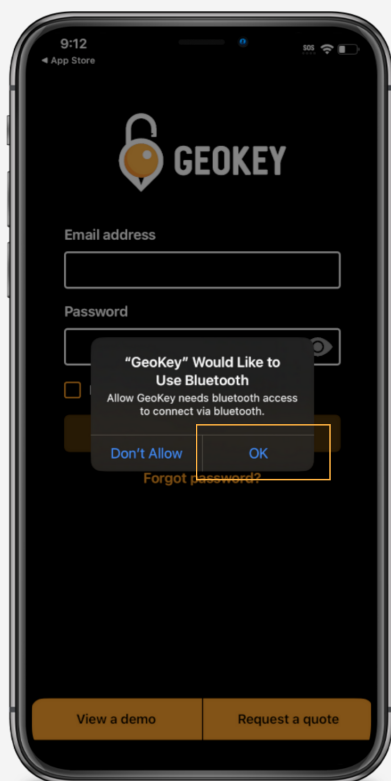
Al configurar correctamente una contraseña, accederá a la pantalla de éxito que se muestra a continuación. Toque el enlace de descarga para usuarios de iOS para continuar. Esto lo llevará a la App Store donde tocará Obtener.

(NOTA: El enlace del Portal Geokey solo lo pueden utilizar los administradores de cuentas)



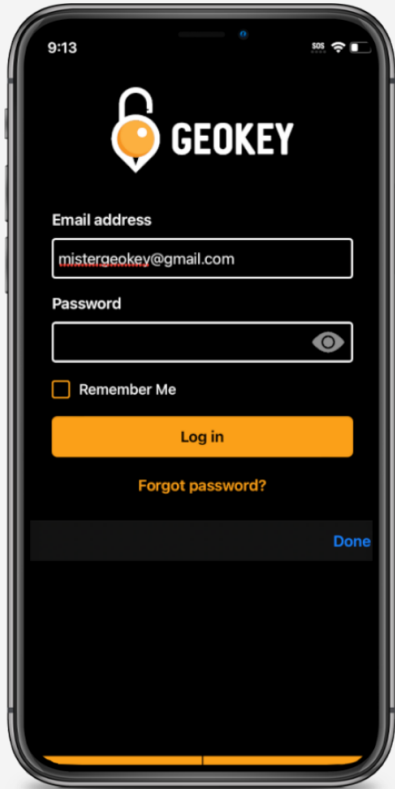
#### PASO 4

Una vez que haya instalado y abierto la aplicación Geokey, deberá aceptar el permiso de Ubicación. Si se le solicita, active también Bluetooth



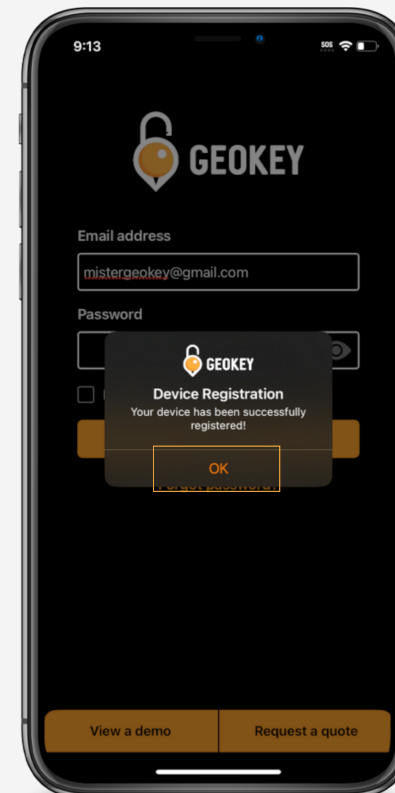
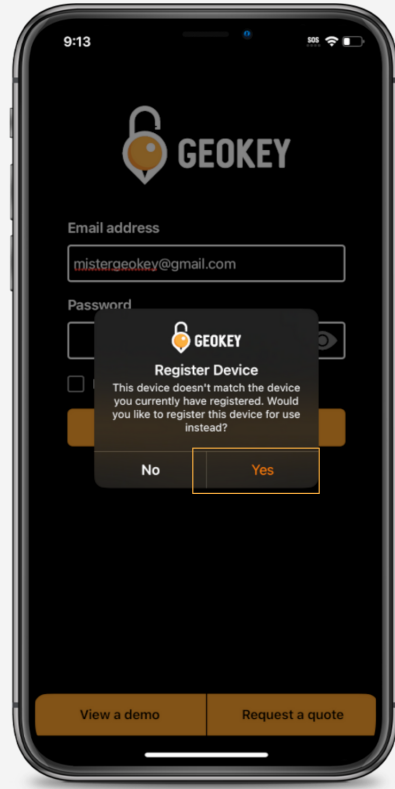
## PASO 5

A continuación, ingrese su **dirección de correo electrónico** y la **contraseña** que estableció para iniciar sesión en la aplicación Geokey. Una vez que toque el **botón Iniciar sesión**, se le pedirá que acepte las Condiciones de uso. Toque **Aceptar** para continuar configurando Geokey.



## PASO 6

Ahora que aceptó los términos de uso, deberá registrar su dispositivo con Geokey. Toque **Sí** cuando aparezca la ventana de **Registro de dispositivo**. Luego recibirá un mensaje informándole que se ha registrado exitosamente. Toque **Aceptar**.



## TERMINADO!

Sus puntos de acceso ahora se cargarán y aparecerán en la aplicación Geokey. Simplemente deslice o toque un punto de acceso para ver sus acciones disponibles.

Bienvenido a Geokey, desbloqueando el mundo que te rodea!

Si ocurre algún problema, comuníquese con [support@geokeyaccess.com](mailto:support@geokeyaccess.com) o llame (888) 348-9905.

